

100 1913|2013
JAHRE
 Erfahrung für die Zukunft

STROMVERTEILERKASTEN

der kasten - der es in sich hat



Der Kettner Stromverteilerkasten besteht aus extrem schlagfestem Kunststoff und ist eine weiterentwickelte Version der bisherigen Systeme. Stabile Befestigung, Vandalismusschutz und hohe Wetterbeständigkeit machen den Stromverteilerkasten einfach im Handling und zeitsparend bei der Wartung.

Anwendungsbereiche

Für den Außenbereich von Sicherungseinrichtungen, Verkehrstechnik, Stromanschluss und Verteilung, sowie als Messstellengehäuse für den kathodischen Korrosionsschutz.

Plakatierungsschutz

Die Oberflächengestaltung des Oberteils besteht durch die erhabenen Längsrippen, die durch Ihre Ausbildung zugleich einen Plakatierungsschutz gewährleisten und das Aufbringen von störenden Aufklebern dauerhaft verhindern.

| | |
|-------------------|---|
| Farbe: | grau (RAL 7023 oder DB 703), Sonderfarbe auf Anfrage |
| Prüfungen: | VDE geprüft, Schutzart IP54 gemäß DIN EN 60529 / VDE 0470 Schutzklasse II |



Messstelle

Für die Anwendung bei z. B. Korrosionsmessstellen besteht die Möglichkeit, den Ständer aus Alu-Rechteckprofil zu liefern, ebenso den Kabelkanal.

Material

Gehäuseteile, Kanal und Ständer sind aus durchgefärbtem und wetterbeständigen Polycarbonat. Dieser Werkstoff ist selbstverlöschend, UV-stabil und in hohem Maße chemisch und thermisch beständig.



Abmessungen:
 135 x 120 x 495 mm

- stabil und witterungsbeständig
- dauerhafter Schutz vor störenden Aufklebern
- individuelle Ausstattung

STROMVERTEILERKASTEN

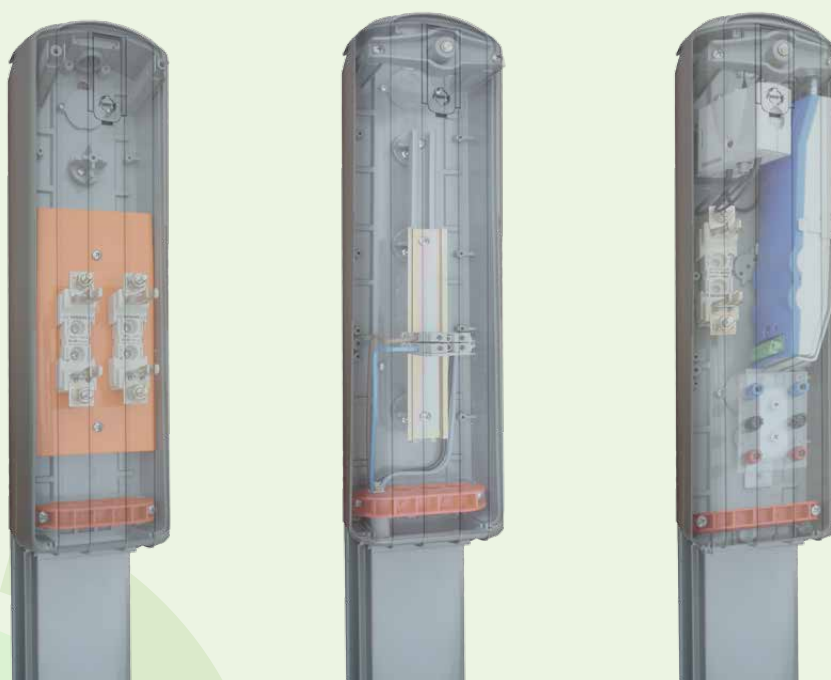


Innenraum

Der Innenraum des Stromverteilerkastens wird individuell auf Wunsch des Kunden angefertigt.



Verschiedene Beispieleinrichtungen



Kabelkanal

Der Kanal ist farblich auf das Gehäuse und den Ständer abgestimmt und dient zur sicheren Führung von Kabeln. Er ist 2-teilig und kann zur Verlängerung mit weiteren Segmenten ergänzt werden.



100 1913|2013
JAHRE
 Erfahrung für die Zukunft

STROMVERTEILERKASTEN



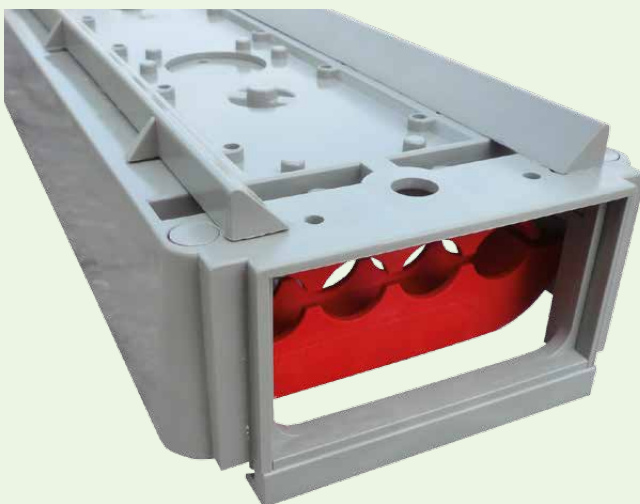
Befestigung

Der Stromverteilerkasten wird standardmäßig für Wandbefestigung geliefert. Mit dem optional erhältlichen Kunststoffständer, kann er auch als freistehende Ausführung montiert werden. Der Ständer kann bei besonderer statischer Beanspruchung, mit einem verzinkten Stahlprofil verstärkt werden.



3-Eck Profil

Das 3 Eck-Profil für Signalmasten wird in sekundenschnelle an der Rückseite eingeklipst und bietet nun so einen sichern Halt an allen runden Befestigungsmöglichkeiten.



Verschlussystem

Das Gehäuseoberteil bietet eine Vielzahl von Verschlussmöglichkeiten vom 3-Kant- bzw. Sonderprofilverschluss bis hin zur Profil-Halbzylinderverriegelung ist hier alles problemlos zu integrieren.



STROMVERTEILERKASTEN



| Beschreibung | Artikel-Nr. |
|--|--------------------|
| Stromverteilerkasten grau (ähnlich RAL 7023) | |
| - mit 3 Kant Verschuß für Wandmontage | |
| - Farbe: grau (ähnlich RAL 7023) | |
| Abmessungen: 135 x 120 x 495 mm | STV 000 101 |
| - wie oben, jedoch zur Aufnahme von einem Hinweisschild (140 x 200 mm) | STV 000 102 |
| - wie oben, jedoch zur Aufnahme von Halbzylinder | STV 000 103 |
| - wie oben, jedoch zur Aufnahme von Halbzylinder und Hinweisschild (140 x 200mm) | STV 000 104 |
| - Kunststoffständer in grau (RAL 7023), Länge: 1700 mm (kann individuell gekürzt werden) | STV 000 105 |
| - Verstärkung für Kunststoffständer aus verzinktem Stahlprofil | STV 000 106 |
| - Kabelkanal in grau (RAL 7023), 2-teilig, Länge: 340 mm (zusammensteckbar zur Verlängerung) | STV 000 108 |
| grau (DB 703) | |
| - mit 3 Kant Verschuß für Wandmontage | |
| - Farbe: grau (DB 703) | |
| Abmessungen: 135 x 120 x 495 mm | STV 000 111 |
| - wie oben, jedoch zur Aufnahme von einem Hinweisschild (140 x 200 mm) | STV 000 112 |
| - wie oben, jedoch zur Aufnahme von Halbzylinder | STV 000 113 |
| - wie oben, jedoch zur Aufnahme von Halbzylinder und Hinweisschild (140 x 200mm) | STV 000 114 |
| - Kunststoffständer in grau (DB 703), Länge: 1700 mm (kann individuell gekürzt werden) | STV 000 115 |
| - Verstärkung für Kunststoffständer aus verzinktem Stahlprofil | STV 000 116 |
| - Kabelkanal in grau (DB 703), 2-teilig, Länge: 340 mm (zusammensteckbar zur Verlängerung) | STV 000 117 |
| Stromverteilerkasten / Messstelle | |
| - mit 3 Kant Verschuß | |
| - Farbe: grau (ähnlich RAL 7023) | |
| - Aufnahmeplatte für 1 Hinweisschild (140 x 200 mm) | |
| - Alu-Rechteckständer (Abmessungen: 120 x 50 x 1580 mm) | |
| - Alu-Kabelkanal (Abmessungen: 120 x 50 x 5 mm) | |
| Abmessungen: 135 x 120 x 495 mm | STM 000 101 |
| - wie oben, jedoch zur Aufnahme von Halbzylinder | STM 000 102 |

Weitere Ausführungen auf Anfrage

Technische Änderung vorbehalten - 05/13