

## METALLFREIE GLEITKUFEN MF

für schutzrohrverlegte medienrohre



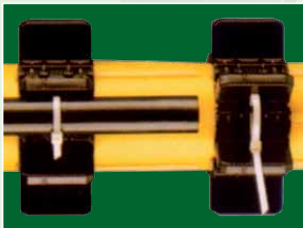
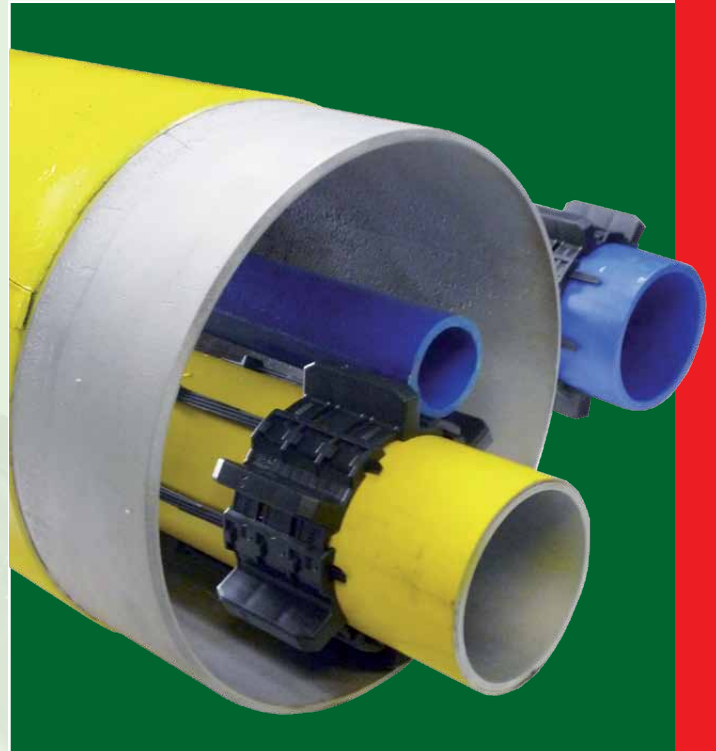
Die KETTNER Metallfreie Gleitkufen MF eignen sich hervorragend für in Schutzrohr verlegte Medienrohre, aber auch für kathodisch geschützte Rohrleitungen. Die patentierte Konstruktion garantiert kürzeste Montagezeit, ohne Schraubverbindungen oder zusätzliches Spannwerkzeug.

### Segmentgrößen

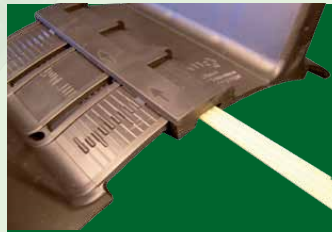
Mit nur 5 unterschiedlichen Segmentgrößen lassen sich alle Rohrdurchmesser ab DN 15 bestücken. Die Segmente werden durch die Kunststoffzunge miteinander verbunden und verspannt. Die formschlüssige Verbindung ist hoch belastbar.

### Funktionsweise

1. Die einzelnen Segmente werden ineinander gesteckt bis der Gleitkufenring um das Rohr geschlossen ist.
2. Mit den Kunststoffzungen werden die einzelnen Segmente miteinander verbunden und gespannt.  
 Dabei greift das schräg zulaufende Rippenprofil der Zunge in die Verzahnung der Segmente ein und zieht somit die Gleitkufen zusammen.
3. Das Nachspannen erfolgt durch Herausziehen der Zunge und erneutes Einstecken, bis der gesamte Gleitkufenring fest am Rohr anliegt.



An allen Segmenten kann zusätzlich ein ein Kabelschutzrohr angebracht werden.



- hohe Flexibilität, individuelle Ausführung
- metallfrei keine Schrauben & Muttern - ideal beim KKS
- axiale und radiale Rohrbewegungen

# METALLFREIE GLEITKUFEN MF

## ÜBERSICHT



### MF MICRO

Für kleine Rohrdurchmesser von 21 - 80 mm

Breite: 54 mm

Kreisbogenlänge: 23 - 33 mm

1 Steg pro Segment

54 mm



### MF MINI

Für kleine Rohrdurchmesser von 40 - 140 mm

Breite: 80 mm

Kreisbogenlänge: 49 - 65 mm

1 Steg pro Segment

80 mm



### MF MIDI

Für mittlere Rohrdurchmesser von 110 - 460 mm

Breite: 130 mm

Kreisbogenlänge: 110 - 150 mm

1 Steg pro Segment

130 mm



### MF MEDI

Für normale Rohrdurchmesser von 400 - 650 mm

Breite: 175 mm

Kreisbogenlänge: 305 - 410 mm

2 Stege pro Segment

175 mm



### MF MAXI

Für große Rohrdurchmesser ab 400 mm

Breite: 225 mm

Kreisbogenlänge: 339 - 435 mm

2 Stege pro Segment

225 mm



## METALLFREIE GLEITKUFEN MF

### DURCHMESSERTABELLE

Segment- anzahl	Rohrdurchmesser in mm						
	MF micro	MF mini	MF midi	MF medi	MF maxi	MF maxi + MF maxi 0,5	MF maxi 0,5
3	21 - 29	46 - 62	104 - 141	-	325 - 395	-	195 - 235
3 + 1 x 0,5	-	-	-	-	-	390 - 460	-
4	29 - 40	62 - 83	138 - 188	390 - 494	426 - 546	-	-
4 + 1 x 0,4	-	-	-	-	-	450 - 550	-
5	38 - 49	77 - 104	172 - 235	495 - 625	532 - 682	-	275 - 365
6	46 - 60	92 - 125	207 - 282	600 - 750	638 - 819	-	-
7	55 - 69	107 - 145	241 - 329	700 - 890	745 - 955	-	-
8	61 - 80	123 - 166	276 - 376	800 - 1000	851 - 1092	-	-
9	-	138 - 187	310 - 423	900 - 1140	957 - 1228	-	-
10	-	153 - 205	344 - 470	1000 - 1290	1064 - 1365	-	-
11	-	169 - 228	379 - 517				
<b>max. Gewichts- belastung</b>	<b>1.000 N</b>	<b>3.000 N</b>	<b>7.500 N</b>	<b>20.000 N</b>	<b>30.000 N</b>		

Mit zunehmender Steghöhe reduziert sich die maximale Gewichtsbelastung wie folgt:  
 ab 50 mm - 20 %, ab 80 mm - 30 %, ab 100 mm - 50%.

## METALLFREIE GLEITKUFEN MF

### MATERIALEIGENSCHAFTEN

Die KETTNER Metallfreie Gleitkufen MF sind aus hochwertigstem Original Niederdruckpolyethylen (ND-PE, kein Regenerat) gefertigt. Dieses Spezialpolyethylen zeichnet sich aus durch:

- hohe Spannungsrißbeständigkeit (18h nach ASTM D 1693)
- hohe Kerbschlagzähigkeit (15 kJ / m<sup>2</sup> nach ISO 179 / 2C)
- hohe Druckfestigkeit von ca. 10 N / mm<sup>2</sup>
- Dauertemperatur 90°C, kurzzeitig bis 110°C
- Elekt. Durchschlagsfestigkeit 70 - 80 kmm (DIN VDE 0303)
- 15 Fach UV-Beständiger als weiße Gleitkufen

## METALLFREIE GLEITKUFEN MF



Steghöhe	MF-Micro	MF-Mini	MF-Midi	MF-Medi	MF-Maxi	MF-Maxi 0,5
8 mm	4311	-	-	-	-	-
9 mm	-	2614	-	-	-	-
12,5 mm	4312	2698	2713	-	-	-
14,5 mm	-	9503	-	-	-	-
16,5 mm	4313	2699	2714	-	-	-
19 mm	1 0532	9504	-	-	-	-
21 mm	4314	2700	2715	5941	2730	3327
24 mm	1 0533	2706	-	8547	1 0467	-
28 mm	4315	2701	2716	5942	2731	3328
33 mm	4316	2711	2726	9895	1 0468	-
38 mm	4317	2702	2717	5943	2732	3329
44 mm	4318	2712	2727	9896	1 0469	-
50 mm	4319	2703	2718	5944	2734	3331
57 mm	1 0534	9825	9823	9827	9828	-
65 mm	4320	2704	2719	5945	2735	3332
75 mm	4321	2705	2720	5946	2736	3333
80 mm	-	-	2721	9897	1 0470	-
90 mm	4323	2707	2722	5947	2737	3335
100 mm	4324	2708	2723	5948	2738	3336
110 mm	-	7270	2724	7165	7164	-
125 mm	-	2710	2725	5949	2740	3338
135 mm	-	-	2616	5950	2618	-
150 mm	-	-	2728	5951	2741	-
165 mm	-	-	2617	5952	2619	-
175 mm	-	-	2729	5953	2742	-

Weitere Ausführungen auf Anfrage

Technische Änderung vorbehalten - 05/13