

KABELVERGUSSET - TYP CARE

nachumhüllung von kks-kontaktierungen



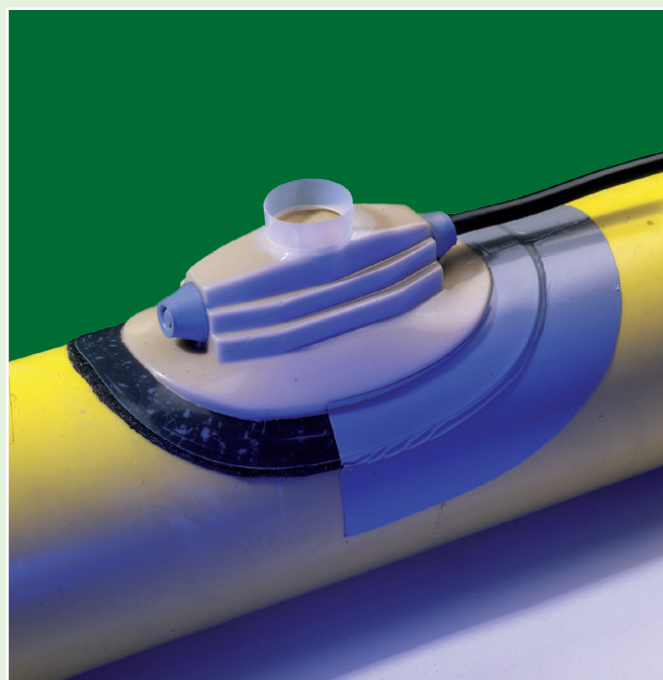
Mit dem KETTNER Kabelvergusset ist der passive Korrosionsschutz von Kabelanschlüssen für den kathodischen Korrosionsschutz am Rohr sicher und wirtschaftlich zu erstellen.

Rohrdurchmesser ab DN 32

Durch die unterschiedliche Gehäuseformen und Größen eignet sich das Kabelvergusset für Rohre ab einem Durchmesser von DN 32.

Gehäuse

Fünf unterschiedliche Gehäusegrößen decken den Platzbedarf von 1-4 KKS-Kontaktierungen sowie Sonderform als Aufschweißblase ab. Die Kabeltüllen erlauben das Einführen von Kabeln mit Außendurchmesser 14-20mm.



Gießharz

Das Gießharz im anwenderfreundlichen 2-Kammerbeutel eignet sich für Stahlleitungen mit PE- und Bitumen-Werks-umhüllung.



- universell anwendbar
- zeitsparend (1 Mann-Montage)
- Freilegen der gesamten Rohroberfläche entfällt

KABELVERGUSSMASSE



Beschreibung	Artikel-Nr.
Kabelvergußset <ul style="list-style-type: none">- Gehäuse mit Verschußkappe- Vergußmasse- Schmirgelleinen- Einweghandschuhe- Schablonen zur Entfernung der PE-Umhüllung- 2 Klebestreifen zum eventuellen Nachdichten der Kabelhüllen	
Care 1 Gehäusegröße 90 mm - für 1 Kontaktierung	GHS 100 16
Care 2 Gehäusegröße 130 mm - für 2 Kontaktierungen	GHS 100 10
Care 3 Gehäusegröße 230 mm - für 3 Kontaktierungen	GHS 100 12
Care 4 Gehäusegröße 340 mm - für 4 Kontaktierungen	GHS 100 14
Care G Gehäusegröße 140 mm - für Aufschweißblaschen	GHS 100 31
Care mini Gehäusegröße 286 mm - für Gasleitung / Hausanschluß von DN 32 - 50	GHS 100 34

Weitere Ausführungen auf Anfrage