

## MUFFENVERGUSSET - TYP CARE-M

*nachumhüllung von aufschweißmuffen*

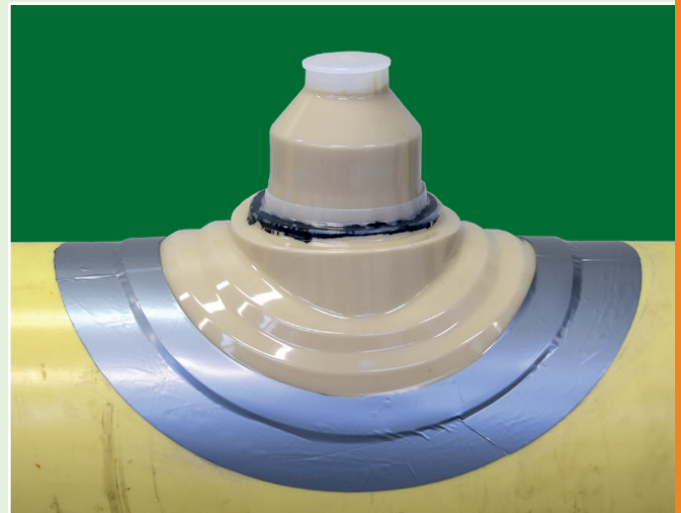


Das Kettner Vergussset M zur Nachumhüllung von Aufschweißmuffen für Blasensetzgeräte basiert technisch auf dem bewährten Kabelvergussset für KKS-Kontaktierungen.

Das Vergussset M ist einfach zu verarbeiten, Schrumpfen Vorgrundieren sind nicht erforderlich. Das Gießharz härtet schnell aus und besitzt in ausgehärteten Zustand unübertroffen hohe Scherfestigkeits- und Isolationswerte.

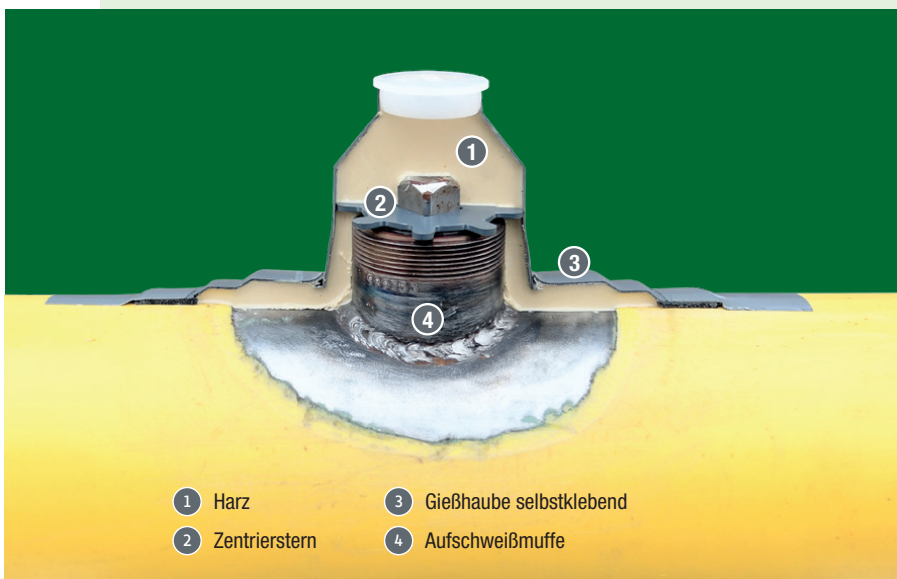
Das Set beinhaltet alle für die Nachumhüllung erforderliche Teile.

- KEIN Schrumpfen
- KEIN Grundieren
- Unübertroffene Zugscherfestigkeits- und Isolationswerte
- 1000-fach bewährtes System als Kabelvergussset für KKS-Kontaktierungen
- 1 Set = alles drin



### Gießharz

Das Gießharz im anwenderfreundlichen 2-Kammerbeutel eignet sich für Stahlleitungen mit PE- und Bitumen-Werks- umhüllung.



- |                 |                           |
|-----------------|---------------------------|
| ① Harz          | ③ Gießhaube selbstklebend |
| ② Zentrierstern | ④ Aufschweißmuffe         |

# MUFFENVERGUSSMASSE



Beschreibung	Artikel-Nr.
<b>Muffenvergußset</b> <ul style="list-style-type: none"><li>- Gehäuse mit Verschußkappe</li><li>- Vergußmasse</li><li>- Schmirgelleinen</li><li>- Zentrierstern</li><li>- Einweghandschuhe</li><li>- Schablonen zur Entfernung der PE-Umhüllung</li><li>- 2 Klebestreifen zum eventuellen Nachdichten der Kabelhüllen</li></ul>	
<b>Care M 2,5"</b> Blasensetzmuffe 2,5 Zoll	<b>GHS 100 32</b>
<b>Care M 3,0"</b> Blasensetzmuffe 3,0 Zoll	<b>GHS 100 33</b>

Weitere Ausführungen auf Anfrage